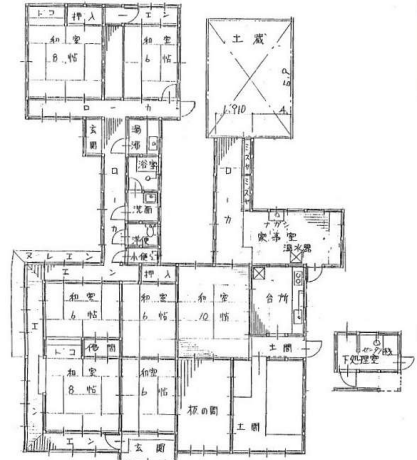


この情報は個人情報保護法に基づき作成しています。

MEMO

所在地	安芸高田市美土里町本郷 (地番) 2809-2他 (住居表示) (団地名)			地図	P 149 J-3	地区種類	高～中	No.	56754
-----	--	--	--	----	--------------	------	-----	-----	-------

No.	土地	建物	間取り
価格	1,705.47 m <sup>2</sup>	142.14 m <sup>2</sup>	1F DK 家事室 10和 8和 8和 6和 6和 6和 6和 土間 板の間 土蔵
480 万円	515.90 坪	42.99 坪	

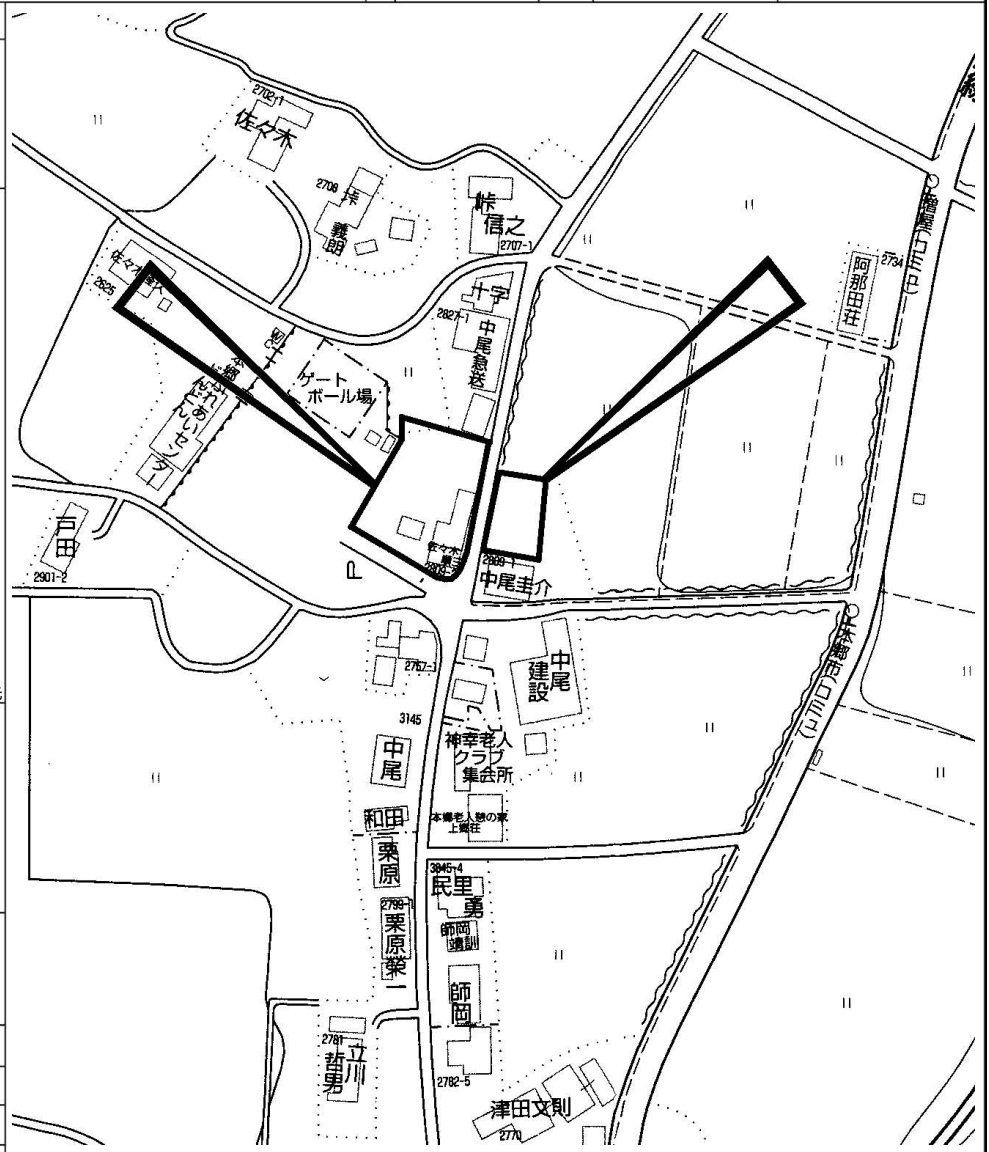


図面現況優先

特記事項  
 表記建物面積とは別に建物有  
 土蔵 木造2階建 50.74m<sup>2</sup> 納屋 木造瓦葺平家建 29.75m<sup>2</sup>  
 炊事場 木造瓦葺平家建 7.43m<sup>2</sup>  
 浴室 木造瓦葺平家建 4.95m<sup>2</sup>  
 別途有：山林23箇所 84,496m<sup>2</sup> 田 3,537m<sup>2</sup> 畑 219m<sup>2</sup>

備考

交通	本郷市バス停歩3分		
現状	空家	完成日	不明
引渡	相談	駐車	可
構造	木造瓦葺平家建	水道	公営
道路	公道 東	ガス	プロパン
用途地域	都市計画区域外	トイレ	浄化槽
	建ぺい率 % 建ぺい率 % 容積率 % 容積率 %	学区	美土里 小学校 美土里 中学校



copyright(C)2024 ZENRIN CO.,LTD. (Z24EP第669号)

※無断での複製を禁じます。

この物件に関するお問い合わせは	株式会社広島不動産買取センター	担当者
	〒735-0023 広島県安芸郡府中町浜田本町5-22 TEL 082(236)6631 FAX 082(236)6233	